



HR-kuukausiraportti maaliskuu 2023

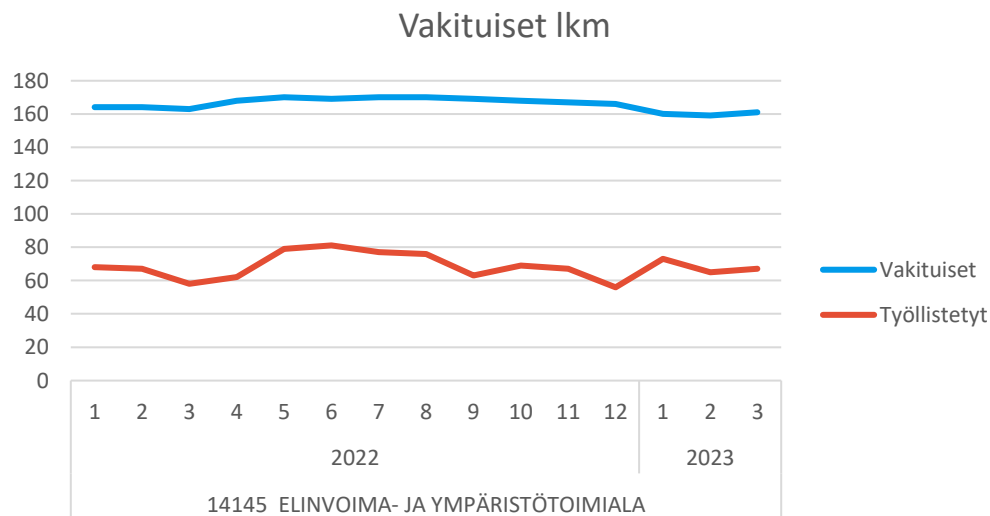
PORI

Henkilöstön lukumäärä (sisältäen sivuvirkaiset ja -toimiset)

	Sarakeotsikot <input type="checkbox"/>		ero
	2022	2023	
	3	3	
	lukumäärä	lukumäärä	
Vakituiset	163	161	-2
Sijaiset	6	4	-2
Muut määräaikaiset	29	27	-2
Työllistetyt	58	67	9
Kaikki yhteensä	256	259	3

31.3.2023

- Vakituisten määrä on vähentynyt
- Työllistettyjen määrä vaihtelee vuoden aikana



Henkilöstön lukumäärä yksiköittäin* (sisältäen sivuvirkaiset ja -toimiset)

31.3.2023

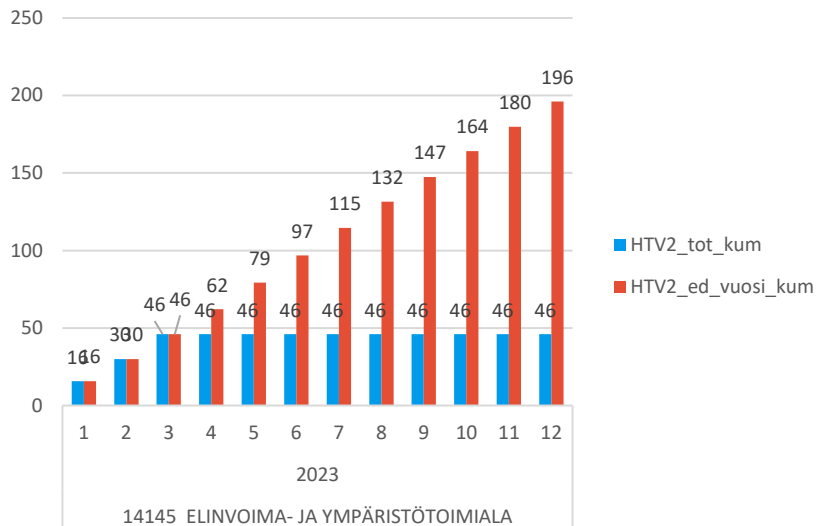
- Kasvupalvelut ja kaupunkisuunnittelussa muuttunut henkilöstönmäärä johtuu työllistettyjen määrän muutoksesta sekä osan työllisyshoidon henkilöstön siirtymisestä hyvinvointialueelle.

	Sarakeotsikot		
	2022	2023	
	3	3	
	lukumäärä	lukumäärä	ero
14145 ELINVOIMA- JA YMPÄRISTÖTOIMIALA	256	259	3
141450 Toimialajohto ja erityisasiantuntijat	4	5	1
Vakituiset	3	5	2
Muut	1	-1	
141451 Kasvupalvelut ja kaupunkisuunnittelu	115	115	0
Vakituiset	47	38	-9
Muut	68	77	9
141454 Matkailu- ja markkinointiyksikkö	14	13	-1
Vakituiset	8	8	0
Muut	6	5	-1
141455 ICT-yksikkö	40	42	2
Vakituiset	36	40	4
Muut	4	2	-2
141457 Suunnittelu- ja kehittämissyksikkö	17	15	-2
Vakituiset	9	8	-1
Muut	8	7	-1
141459 Ympäristö- ja terveysvalvontayksikkö	37	42	5
Vakituiset	31	35	4
Muut	6	7	1
141462 Rakennusvalvontayksikkö	29	27	-2
Vakituiset	29	27	-2
Kaikki yhteensä	256	259	3



Palkallisten henkilötyövuosien kertymä

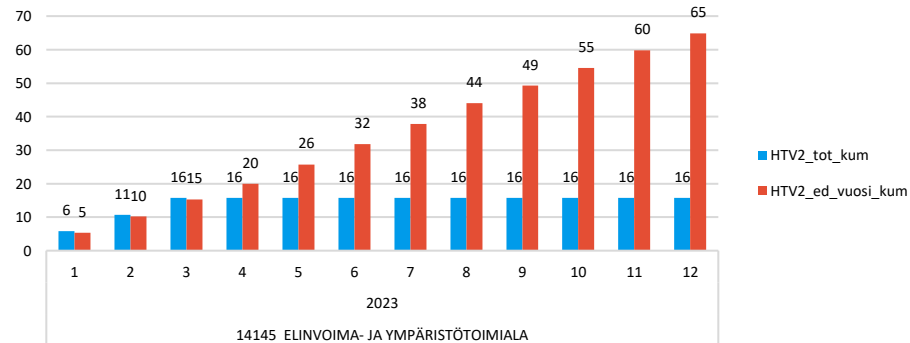
Palkalliset henkilötyövuodet (HTV2), kuluva vuosi vs. edeltävä vuosi (ilman työllistettyjä)



Maaliskuu 2023

- Henkilötyövuosikertymä on samalla tasolla kuin vuosi sitten
- Työllistettyjen henkilötyövuosikertymä on hieman suurempi edeltävään vuoteen verrattuna

Työllistetyt; Palkalliset henkilötyövuodet (HTV2), kuluva vuosi vs. edeltävä vuosi



Palkallisten henkilötyövuosien kertymä yksiköittäin

	HTV2 2022	HTV2 2023	ero
	3	3	3
14145 ELINVOIMA- JA YMPÄRISTÖTOIMIALA	61	62	0
141450 Toimialajohto ja erityisasiantuntijat	0	1	1
Vakituiset	0	1	1
Muut	0	0	0
141451 Kasvupalvelut ja kaupunkisuunnittelu	30	28	-1
Vakituiset	9	8	0
Muut	21	20	-1
141454 Matkailu- ja markkinointiyksikkö	3	3	0
Vakituiset	2	2	0
Muut	1	1	0
141455 ICT-yksikkö	10	10	0
Vakituiset	9	9	1
Muut	1	1	0
141457 Suunnittelu- ja kehittämissyksikkö	4	4	0
Vakituiset	2	2	0
Muut	2	2	0
141459 Ympäristö- ja terveystyöyksikkö	8	9	1
Vakituiset	7	8	1
Muut	1	1	0
141462 Rakennusvalvontayksikkö	7	7	0
Vakituiset	7	7	0
Muut		0	0
Kaikki yhteensä	61	62	0

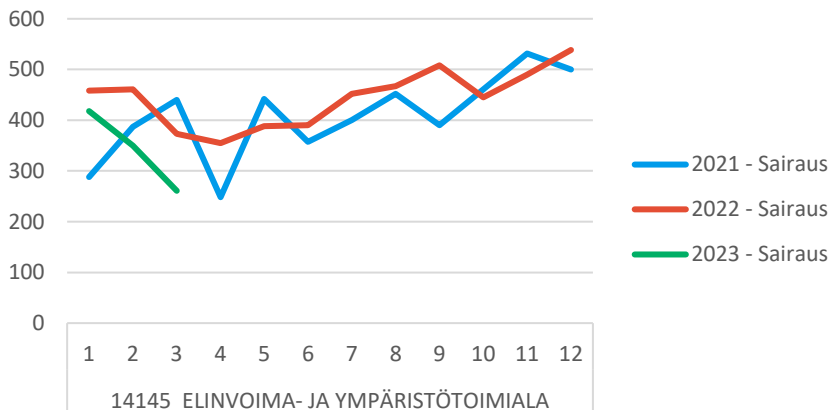
Maaliskuu 2023 (HTV2 kum.)

- Vaikka henkilöstön lukumäärissä nähdään muutoksia, henkilötyövuosissa mitattuna henkilöstöä on ollut lähes sama määrä kuin edeltävänä vuonna, +1 htv.



Yhteismitallistetut terveysterveusteiset poissaolot

Sairauspoissaolopäivät kuukausittain



Maaliskuu 2023

- Terveysterveusteisia poissaoloja on 21 prosenttia vähemmän kuin vuosi sitten.
- Työtapaturmista johtuneet poissaolot ovat prosentuaalisesti kasvaneet paljon, mutta absoluuttisesti niitä on melko vähän

	2022	2023	ero
3	Kalenteripäivää / HTV1 kum.	Kalenteripäivää / HTV1 kum.	Poissaolojen muutos-%
Sairaus	23,24	18,32	-21,2%
Työtapaturma	1,02	2,20	115,2%
Kaikki yhteensä	24,27	20,52	-15,4%



Terveysperusteiset poissaolot koodeittain

Vuosi	2023	
	Sarakeotsikot	
	3	
	Kalenteripv_ed_vuosi_kum/HTV2_ed_vuosi_kum	Kalenteripv_kum/HTV2_kum
Pakottavat perhesyyt (palkaton)		0,0
Sairausloma	11,1	11,8
Sairausloma,esimiehen lupa	6,3	4,3
Työmatkatapaturma	0,7	0,1
Työtapaturma	2,3	0,5
Vapaa-ajan tapaturma	1,3	0,5
Yleisvaarallinen tartuntatauti	2,3	
Kaikki yhteensä	24,0	17,3



Yhteismitallistetut terveysperusteiset poissaolot yksiköittäin

Maaliskuu 2023

- Rakennusvalvontayksikössä poissaolot ovat vähentyneet eniten

Vuosi	2023	
Kk	3	
Terveysperusteiset poissaolot		
	Kalenteripv_ed_vuosi_kum/HTV2_ed_vuosi_kum	Kalenteripv_kum/HTV2_kum
14145 ELINVOIMA- JA YMPÄRISTÖTOIMI/	24,0	17,3
141450 Toimialajohto ja erityisasiantuntijat		1,8
Sairaus		1,8
141451 Kasvupalvelut ja kaupunkisuunn	39,0	28,3
Sairaus	32,8	26,9
Työtapaturma	6,2	1,4
141454 Matkailu- ja markkinointiyksikk	1,1	3,4
Sairaus	1,1	3,4
141455 ICT-yksikkö	10,4	9,7
Sairaus	10,1	9,7
Työtapaturma	0,3	
141457 Suunnittelu- ja kehittämissyksikl	3,2	4,6
Sairaus	3,2	4,6
141459 Ympäristö- ja terveysvalvontayl	8,2	8,4
Sairaus	8,2	8,4
141462 Rakennusvalvontayksikkö	20,4	9,7
Sairaus	20,4	9,7
Kaikki yhteensä	24,0	17,3





HR-kvartaaliraportti Q3

ELYM 31.3.2023


PORI

Maksetut palkat

Vuosi	2023			
	Sarakeotsiko			
	3			
		2022	2023	ero (€) muutos-%
14145 ELINVOIMA- JA YMPÄRISTÖTOIMIALA		2 739 545 €	2 739 263 € -	282 € 0 %
Peruspalkka		2 505 500 €	2 471 391 € -	34 109 € -1 %
Lisät ja palkkiot		193 624 €	220 480 €	26 857 € 14 %
Työaikalisät		29 682 €	35 269 €	5 588 € 19 %
Yli- ja lisätyöt		10 739 €	12 122 €	1 384 € 13 %
Kaikki yhteensä		2 739 545 €	2 739 263 € -	282 € 0 %



Maksetut peruspalkat yksiköittäin

- Peruspalkkoja (tehtäväkohtainen palkka) on maksettu lähes saman verran kuin edeltävänä vuonna

Vuosi	2023			
Kustannuspaikka	All			
Sarakeotsikot				
3				
	2022	2023	ero (€)	muutos-%
14145 ELINVOIMA- JA YMPÄRISTÖTOIMIALA	2 505 500 €	2 471 391 €	- 34 109 €	-1 %
Peruspalkka	2 505 500 €	2 471 391 €	- 34 109 €	-1 %
141450 Toimialajohto ja erityisasiantuntijat	41 273 €	64 462 €	23 189 €	56 %
141451 Kasvupalvelut ja kaupunkisuunnittelu	1 261 965 €	1 122 165 €	- 139 800 €	-11 %
141454 Matkailu- ja markkinointiyksikkö	87 304 €	91 719 €	4 415 €	5 %
141455 ICT-yksikkö	361 891 €	411 115 €	49 225 €	14 %
141457 Suunnittelu- ja kehittämissyksikkö	144 439 €	122 734 €	- 21 705 €	-15 %
141459 Ympäristö- ja terveysvalvontayksikkö	338 188 €	378 712 €	40 523 €	12 %
141462 Rakennusvalvontayksikkö	270 441 €	280 484 €	10 043 €	4 %
Kaikki yhteensä	2 505 500 €	2 471 391 €	- 34 109 €	-1 %

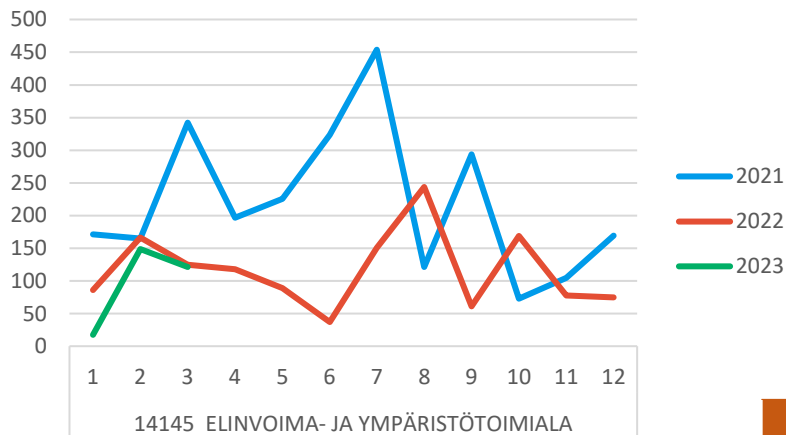


Vakituisten päättyneet palvelussuhteet

	3				
	2022	2023	ero	muutos-%	
14145 ELINVOIMA- JA YMPÄRISTÖTOIMIALA	3	2	-1	-33%	
Vakituiset	3	2	-1	-33%	
Irtisanoutuminen, oma pyyntö	2		-2	-100%	
Siirtyminen vanhuuseläkkeelle		2	2		
Työsopimus purettu	1		-1	-100%	
Kaikki yhteensä	3	2	-1	-33%	



Tehty ylityö (tunnit)

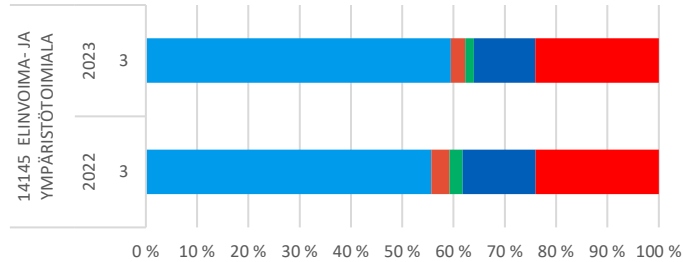


	3		
Ylityötunnit kumulatiivinen	2022	2023	muutos-%
14145 ELINVOIMA- JA YMPÄRISTÖTOIMIALA	377	287	0
141451 Kasvupalvelut ja kaupunkisuunnittelu	188	31	-1
141455 ICT-yksikkö	132	242	1
141457 Suunnittelu- ja kehittämissyksikkö	16	3	-1
141459 Ympäristö- ja terveystalvontayksikkö	31	4	-1
141462 Rakennusvalvontayksikkö	10	8	0
Kaikki yhteensä	377	287	0



Vakituisen henkilöstön osuus koko henkilöstöstä (HTV2 kertymän mukaan)

Palvelussuhteen luonteiden suhteellinen osuus henkilöstön kokonaislukumäärästä



14145 ELINVOIMA- JA YMPÄRISTÖTOIMIALA		
	2022	2023
	3	3
Vakinainen, toist. voim. oleva	55,7 %	59,5 %
Sijainen	3,6 %	2,8 %
Oppilas/harj./kesätyöntekijä	2,5 %	1,7 %
Määräaikainen	14,2 %	12,0 %
Työllistetty, yhteiskuntatakuu	24,0 %	24,1 %

